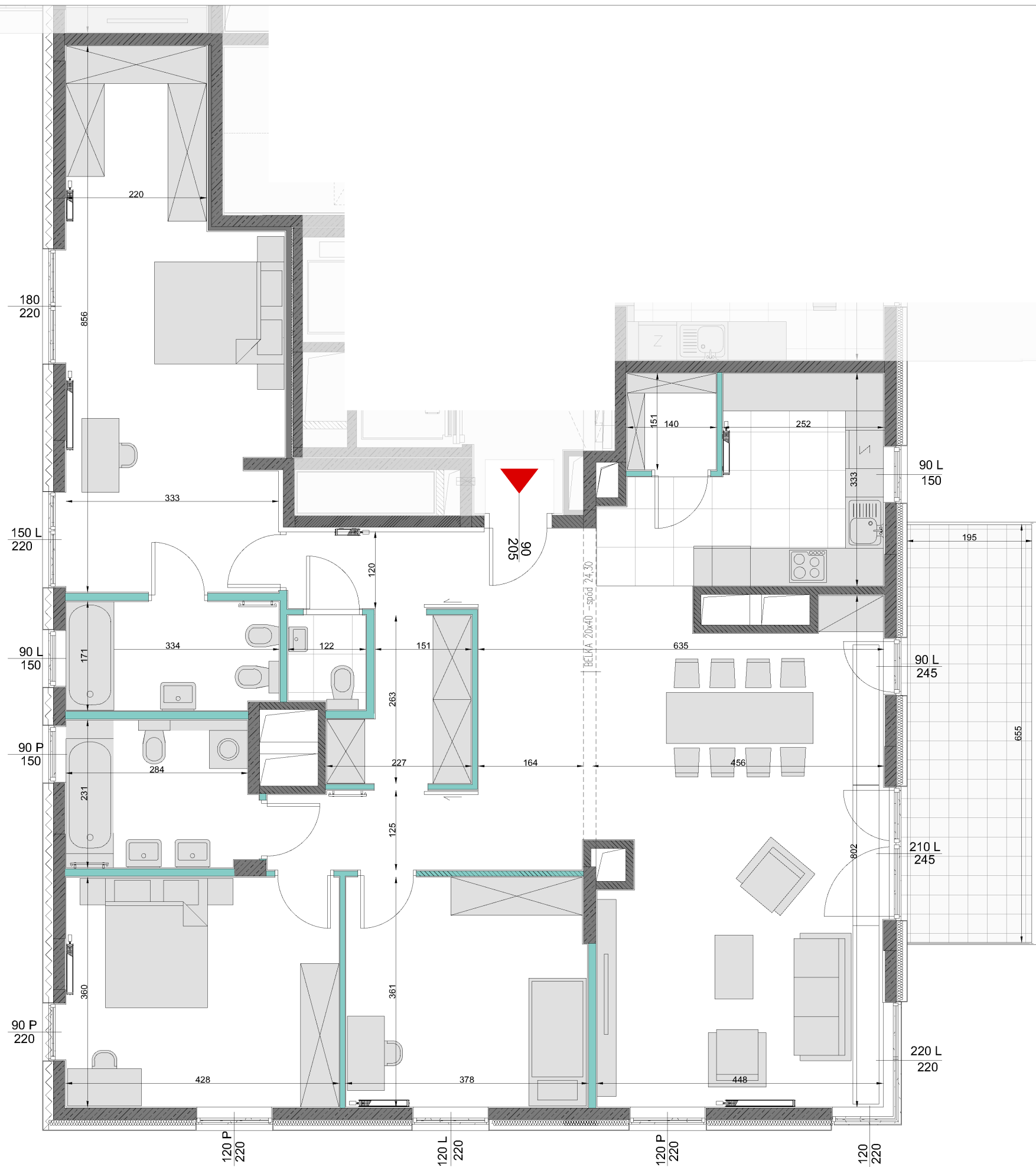


Project shaped by



REZYDENCJA  
BARSKA



| NAZWA POMIESZCZENIA | m <sup>2</sup>              |
|---------------------|-----------------------------|
| pokój dzienny       | 36,38                       |
| kuchnia             | 10,87                       |
| sypialnia           | 25,53                       |
| sypialnia           | 15,40                       |
| pokój               | 13,56                       |
| WC                  | 1,71                        |
| łazienka            | 5,65                        |
| łazienka            | 5,73                        |
| hol                 | 16,29                       |
| garderoba           | 4,73                        |
| spiżarnia           | 2,11                        |
| <b>RAZEM</b>        | <b>138,92 m<sup>2</sup></b> |
| balkon              | 12,31                       |

LEGENDA

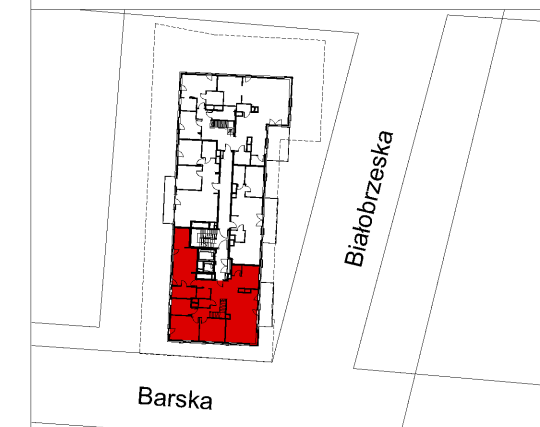
■ ŚCIANY KONSTRUKCYJNE I KOMINY - ELEMENTY STAŁE

■ ŚCIANY DZIAŁOWE - NADAJĄCE SIĘ DO DEMONTAŻU

**138,92 m<sup>2</sup>**

TYP: 4-POKOJOWE  
PIĘTRO: 7

**D7.01**



DATA

16.11.2018

UWAGA:

NINIEJSZY RYSUNEK MA CHARAKTER POGLĄDOWY. WERSJA OSTATECZNA MOŻE NIEZNACZNIE RÓŻNIĆ SIĘ OD NINIEJSZEGO RYSUNKU, CO JEST REZULTATEM PROCESU BUDOWLANEGO. NINIEJSZA INFORMACJA NIE MA WPLYWU NA UPRAWNIENIA KUPUJĄCEGO ZAWARTE W UMOWIE. SPOSÓB ROZMIESZCZENIA MEBLI, URZĄDZEŃ, GRZEJNIKÓW ORAZ ZABUDOWY MAJĄ CHARAKTER POGLĄDOWY. POWIERZCHNIE ZOSTAŁY PODANE DLA WYKOŃCZENIA W STANDARDZIE DEWELOPERSKIM ZGODNIE Z NORMĄ PN-ISO 9836:1997. PODANE WYMIARY LINIOWE UWZGLĘDNIAJĄ WYKOŃCZENIA TYNKIEM. POWIERZCHNIE POMIESZCZEŃ ZOSTANĄ PONOWNIE OKREŚLONE W DOKUMENTACJI POWYKONAWCZEJ NA PODSTAWIE POMIARÓW GEODEZYJNYCH DOKONANYCH ZGODNIE Z OBOWIĄZUJĄCYMI PRZEPISAMI PRAWA. W ZWIĄZKU Z TYM MOGA ULEC NIEZNACZNEJ ZMIANIE W STOSUNKU DO PODANYCH W TYM MATERIALE. WYMIARY POMIESZCZEŃ, LOKALIZACJĘ PRZYBORÓW SANITARNYCH, PODŁĄCZEŃ POD URZĄDZENIA SANITARNE ITP. PODANO ZGODNIE Z PROJEKTEM WYKONAWCZYM. MOGĄ WYSTĄPIĆ NIEWIELKIE RÓŻNICE WYMIARÓW I USYTUOWANIA ELEMENTÓW POWSTAŁE W TRAKCIE REALIZACJI PRAC BUDOWLANÝCH. POMIARÓW POD PROJEKT ARANŻACJI, ZAKUP MEBLI, URZĄDZEŃ I WYPOSAŻENIA NALEŻY DOKONAĆ Z NATURY PO ZAKOŃCZENIU REALIZACJI